

**SAMEDI
13
JUIN**

13H – 19H
13H - 22H AVEC LA SOIRÉE

À L'OUEST D'EDEN

La part belle est faite à la jeunesse au cours de cet après-midi dans l'ouest parisien. Immanence accueille Tridécagone, un collectif de 13 jeunes commissaires qui invite à son tour des étudiants de l'École Nationale Supérieure des Beaux-Arts de Paris. Alors que l'on quitte l'impasse arborée et chargée d'histoire qui abrite Immanence pour s'élever vers les toits, à l'Espace Louis Vuitton Paris, les sculptures performances d'Alice Anderson nous plongent dans la mémoire d'un lieu.

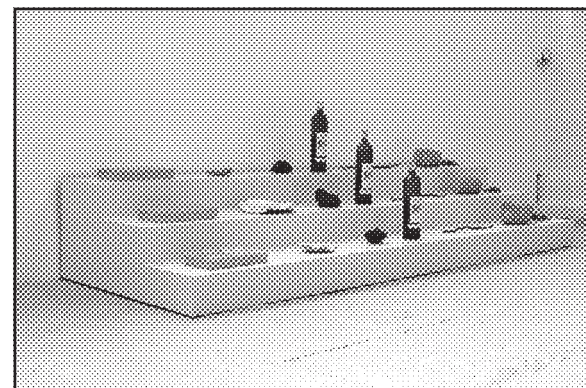
Enfin c'est au Cneai, au bord de l'eau, sur l'île des Impressionnistes, que la journée se termine avec la proposition du collectif Lauenen, autour de la collection FMRA du Cneai.

**IMMANENCE
PARIS
(75)**

**ESPACE LOUIS
VUITTON PARIS
(75)**

**CNEAI =
CENTRE NATIONAL
ÉDITION ART
IMAGE
CHATOU
(78)**

INTERVENTION
BARBARA MANZETTI / CODE 2.0



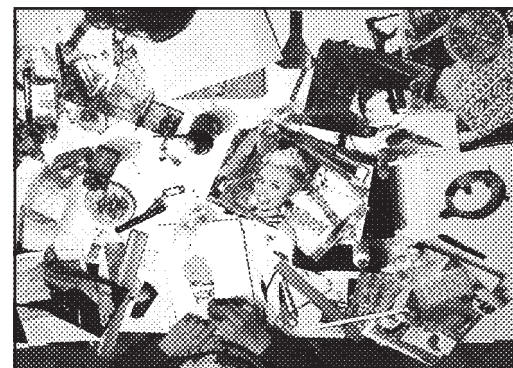
Kévin Rouillard, Taxinomie, 2014. Pierres, terres cuites, pierres volcaniques, Suze, Serpent séchés, fossiles, coquillages. 225x90x45cm.

IMMANENCE, PARIS

WWW.ART-IMMANENCE.ORG

EXPOSITION COLLECTIVE

Chers objets • Immanence accueille Tridécagone, collectif de treize commissaires d'exposition formé par les étudiants du Master 2 *L'art contemporain et son exposition* de l'Université Paris-Sorbonne (Paris-IV). Creuset d'individualités issues d'aires géographiques et de parcours intellectuels différents, il réfléchit aux enjeux de la société actuelle à travers le prisme de l'art contemporain. Tridécagone se pense comme un laboratoire fondé sur l'échange et la découverte. Cette exposition, issue de nombreuses rencontres et interactions entre artistes et commissaires, tend à questionner les pratiques artistiques les plus actuelles. Un échantillon de la promotion sortante de l'ENSBA sera exposé dans un accrochage tentant de saisir les « intentions » de cette nouvelle génération. Immanence apparaît comme le lieu idéal pour présenter le fruit de cette collaboration. Géré par deux artistes diplômés de l'ENSBA, il ne pouvait pas y avoir meilleur lieu d'hospitalité pour ce projet.



Kunst und Handwerk, n°14, Lauenen, 2013.

**ESPACE
LOUIS VUITTON PARIS**

WWW.LOUISVUITTON-ESPACECULTUREL.COM

EXPOSITION PERSONNELLE

Alice Anderson, DATA SPACE • L'artiste franco-britannique Alice Anderson s'empare du lieu pour présenter une exposition inédite. Alors que la planète se virtualise, que la plus grande partie de notre mémoire digitalisée s'externalise, Alice Anderson vit comme une nécessité de travailler sur un processus alternatif de mémorisation. Recréer un rapport à l'espace et aux objets, procéder à une mémorisation qui passe par un rapport physique aux choses à l'aide de fil de cuivre sont devenus pour l'artiste une nécessité absolue. Elle crée pour ce faire des capsules temporelles destinées à « garder en mémoire » par un processus d'enregistrement particulier. Cette technique de tissage, qu'elle a elle-même développée, consiste à passer inlassablement du fil de cuivre autour d'objets qui semblent, une fois la performance terminée, comme momifiés. L'énergie générée par la vitesse des mouvements et les reflets de lumière renvoyés par la matière se rapprochent de façon informelle de certains rites primitifs comme celui du feu. Pourtant il n'y a aucune nostalgie dans cette démarche. Plutôt un désir de mouvements constants et de création de nouveaux pôles. Comme une promesse d'éternité et l'espoir qu'un jour ces objets, ces lieux et ces espaces cristallisés seront un nouveau repère pour autrui.

**CNEAI = CENTRE NATIONAL
ÉDITION ART IMAGE, CHATOU**

WWW.CNEAI.COM

COLLECTION / EXPOSITION / RENCONTRE

Collectif Lauenen, Im Schnitt • Lauenen est un collectif fondé en 2012 par les artistes Jean-Baptiste Bernadet, Éric Crœs et David de Tscharrer. Dans le cadre du Nouveau Festival et pour la première résidence et exposition du collectif en France, *Im Schnitt*, Lauenen propose de réinterpréter la collection FMRA du Cneai à partir d'une sélection d'œuvre décrite par des adolescents.

Un moment festif, convivial et musical en présence des artistes vient clore la journée sur la Maison Flottante, la barge / résidence d'artistes du Cneai, conçue par les frères Bouroullec