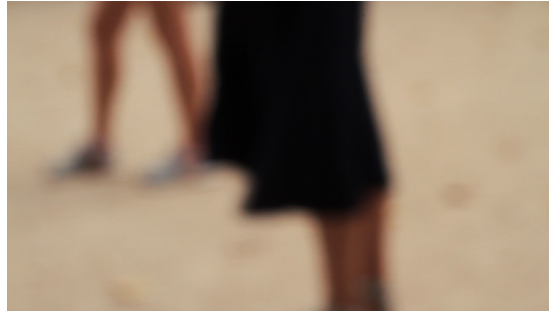


ISOLA

Clotilde Maupin



I M M A N E N C E
C E N T R E D ' A R T
avec le soutien de Eric Darmon
Mémoire Magnétique Productions
21 AVENUE DU MAINE 75015 PARIS
13-15 septembre 2018

ISOLA est un ensemble de trois vidéos dont les forces de cohésion se nomment mouvement, trajets, lumière.

ISOLA Dans cette pièce centrale, qui donne son titre à l'exposition, on observe des transports d'êtres qui, passant, s'évanouissent dans le paysage, se dissolvent dans les intensités de lumière. Plonger avec eux dans le déroulement lumineux d'un temps et d'un lieu. Le paysage comme eau. L'isola est un jardin, théâtre habité, traversé, où l'imprécision se fait principe visuel. Un jardin un peu vaste, non identifié.

CIELS Projetée sur le mur, la vidéo se fait toile. Peut-être celle que les ciels mobiles du nord ont inspiré aux peintres flamands. Ces ciels où le hasard d'un souffle fait battre le regard d'une pulsation non-mesurée.

TERRE Cette pièce est construite sur le principe d'une poétique de la matière : faits d'herbes, faits de feuilles, faits de vents et de marées. Un taureau, des trombes d'eau, des buissons, une enfant aussitôt aperçue disparaît dans les feuillages, une goutte, d'eau, un troupeau, le ciel. Il y a aussi des pas dans Terre, qui pourtant réalise une vision du « dessous », où l'on s'enfoncé dans les profondeurs étranges du paysage.